



Vlaanderen
is milieu

Infomarkt gemeentebesturen: Inleiding

VLAAMSE
MILIEUMAATSCHAPPIJ

WERKTERREIN VMM



Drinkwater wordt gemaakt van oppervlaktewater en grondwater.
Vervuil dit water niet met pesticiden.

**Zet pesticiden
BUITENSPEL in
waterwingebied**

Vlaanderen
is milieu

zonder
is gezonder

Bescherm ons
drinkwater

VLAAMSE
MILIEUMAATSCHAPPIJ

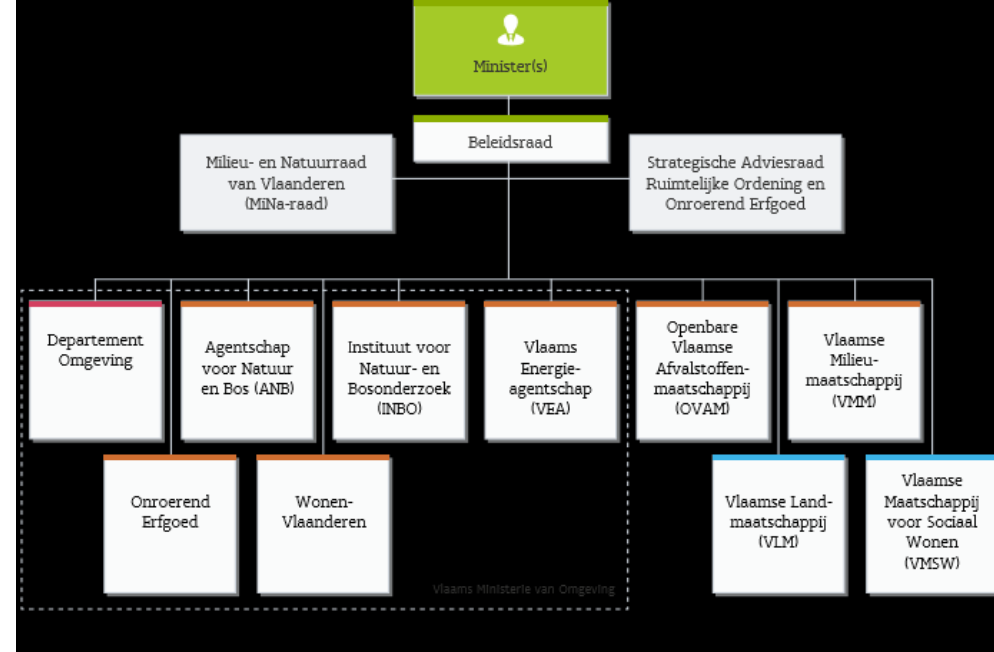
Informatie en tips
www.vmm.be/zonderisgezonder

Stel je vraag
aan de overheid.
Bel 1700

© Vlaamse Milieu Maatschappij

13/03/2019

Positionering VMM



Milieucompartimenten

- ▶ **Water**
 - ▶ **Lucht**
 - ▶ Bodem (OVAM)
 - ▶ Afval (OVAM)
 - ▶ Mest (VLM)
 - ▶ Natuur en Bos (ANB)
 - ▶ ...
- VMM →

- Oppervlaktewater
 - Grondwater
 - Drinkwater
 - Afvalwater
 - Hemelwater
 - Grijswater
-

Milieudoelstellingen

- Waterkwaliteit
- Waterkwantiteit
 - Hoogwater
 - Laagwater
- Luchtkwaliteit

VLAAMSE
MILIEUMAATSCHAPPIJ

Werkterrein van VMM

Wettelijke omkadering milieudoelstellingen

Europees

- Kaderrichtlijn Water
- Overstromingsrichtlijn
- Nitraatrichtlijn
- Richtlijn stedelijk afvalwater
- Richtlijn luchtkwaliteit

Vlaams

- Decreet Integraal Waterbeleid
- Decreet Omgevingsvergunning

Beleidsinstrumenten

- Monitoring
- Rapporteren
- Adviseren van vergunningen
- Handhaven
- Beheer onbevaarbare waterlopen
- Beheer grondwater
- Subsidiëren saneringsinfr. en P&W
- Toezicht Aquafin en rioolbeheerders
- Toezicht drinkwater
- Heffingen grootverbruikers

Zie verdere presentaties

VMM organisatiestructuur

8 afdelingen

Hoofdbestuur in Aalst en Brussel

4 buitendiensten:



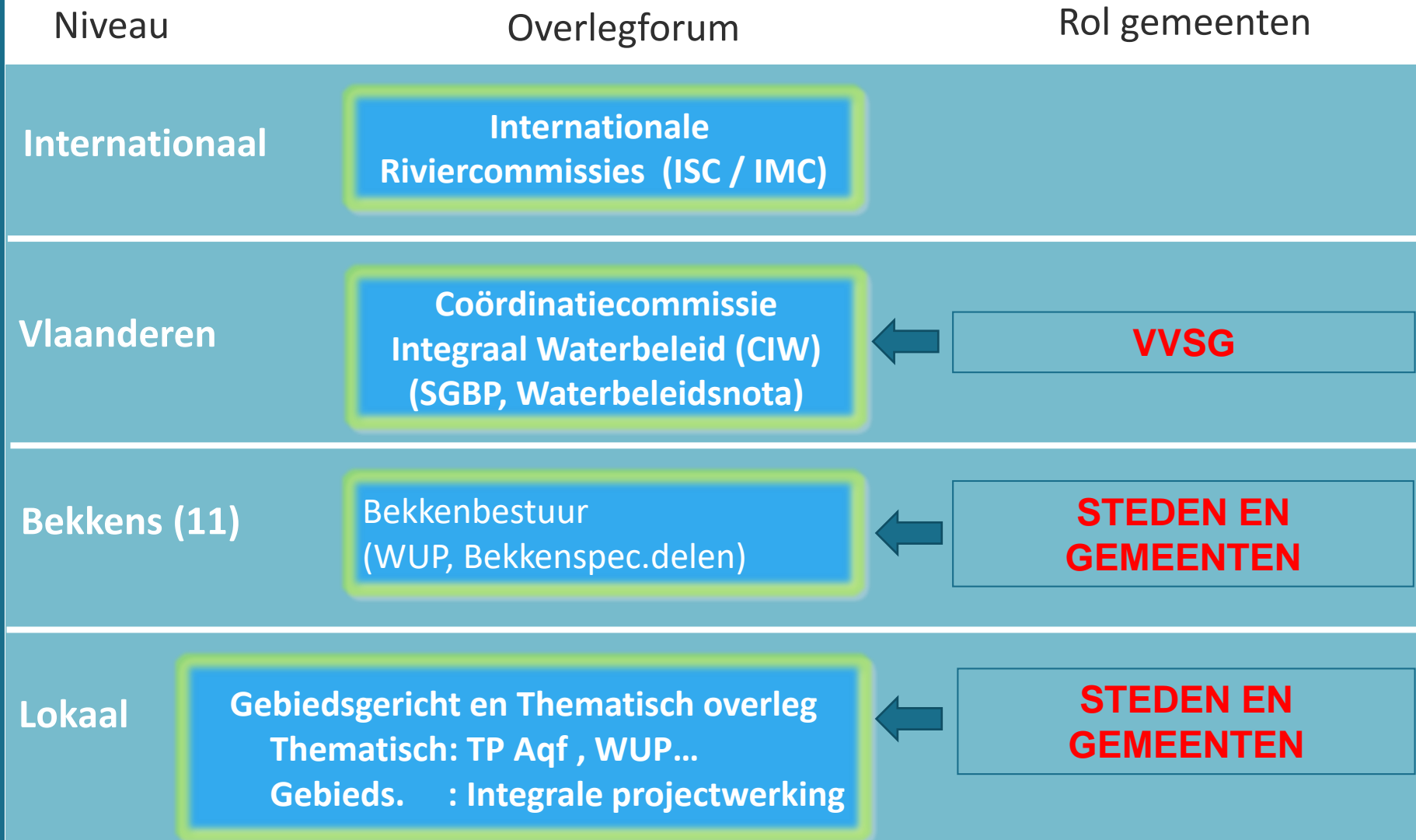
Saskia Lammens
IJzer, Brugse Polders,
Leie
s.lammens@vmm.be
0476917970

Marc Florus, Nete en
Bes
m.florus@vmm.be
0476760517

Filip Raymaekers, Dijle, Demer, Maas
f.raymaekers@vmm.be
0497038624

Ann Huysmans
Bovenschelde, Dender,
Gentse Kanalen
a.huysmans@vmm.be

Waar kunnen we samenwerken?



Hoe kunnen we samenwerken?

Een paar voorbeelden...



Waterlandschap

Watertoets

Erosiebestrijding

Milieuvergunningen

Proeftuinen droogte

Proeftuinen ontharding

Landinrichting

Strategisch project

Bekkenbestuur

Hemelwaterplan

Gebiedsdekkend Uitvoeringsplan

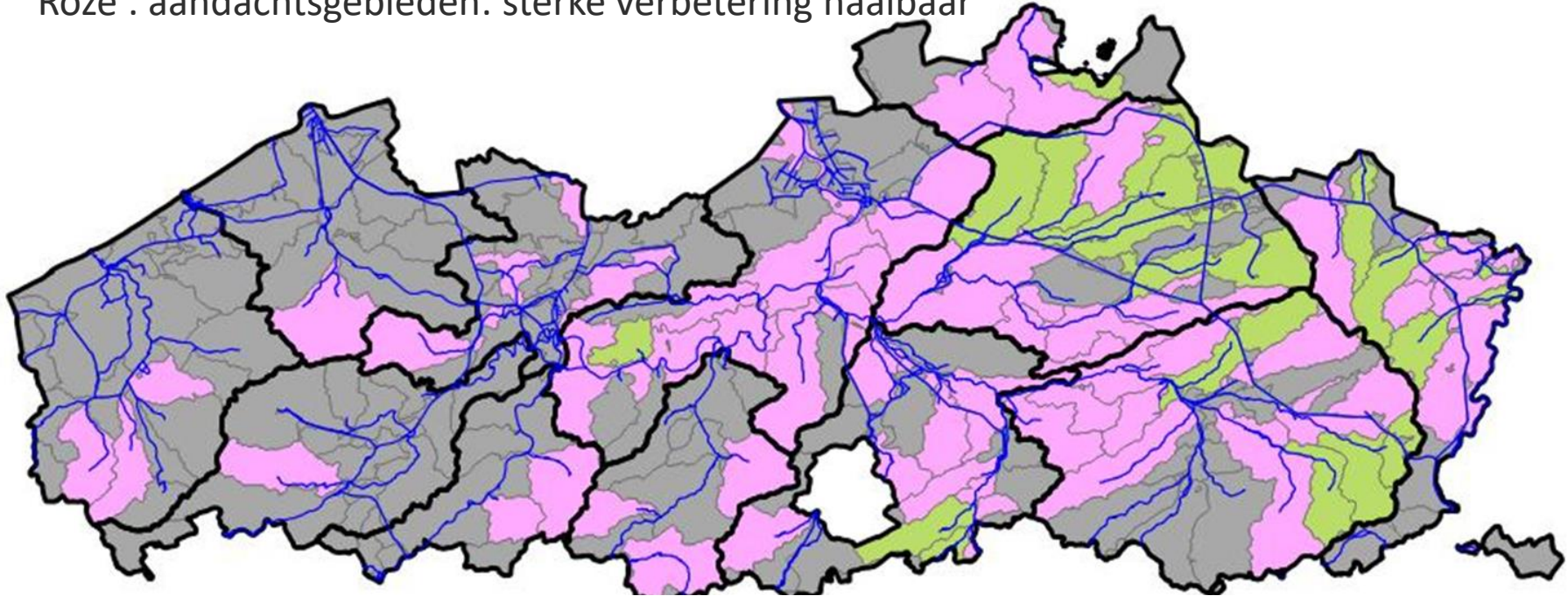
Riviercontract

STROOMGEBIEDBEHEERPLANNEN

aanduiding speerpuntgebieden en aandachtsgebieden

Groen: speerpuntgebieden: goede ecologische toestand 2021

Roze : aandachtsgebieden: sterke verbetering haalbaar



Integrale Projectwerking

= samenwerking binnen speerpuntgebieden

en aandachtsgebieden om de goede toestand te halen

Integraal Project



Screening



Actieplan



Opvolging

| Actieplan Integraal Project Warmbeek | | |
|--------------------------------------|-------------------|---|
| Actie SGBP | Thema | Titel |
| 7B_D_016 | WKWAL | Oprichting werkgroep fosfaat : mogelijkheden onderzoeken om input fosfor te minderen vanuit landbouw & kanaal |
| 7B_L_075 en 7B_L_017 | WKWAL | Inventariseren en realiseren van relevante IBA's |
| 7B_L_016 | WKWAL | Inventariseren en aansluiten van woningen op riolering (groene clusters langs waterlopen) o.a. thv Kolisbos |
| 4B_D_219 | WKWAL | ikv herstelproject Dorperloop/Kolisloop: vervuilingbronnen identificeren, overstortwerking naar Dorperloop nagaan en evt reduceren |
| 7B_J_011 | WKWAL | Overstortsanering |
| 4B_D_219 en 9_D_001 en 7B_B_001 | WKWAL | Calamiteiten opvolgen en onderzoeken |
| 7B_E | WKWAL | Aandacht/handhaving pesticidegebruik langs waterlopen |
| 4B_D_219 | WKWAL | Impact vliegbasis Kleine Brogel nagaan op waterkwaliteit |
| 4B_D_219 en 8A_E_253 | WKWAL; WKWANT | Impact vliegbasis Kleine-Brogel reduceren (opvang water startbaan vooraleer naar Waterafloop en Warmbeek) |
| 7B_L en 7B_D_016 | WKWAL | Verhoogde handhaving (o.a. afstandsregels) door de verschillende bevoegde instanties (VLM, VMM, AMI, gemeenten, ANB,...) en vraag tot bijhorende sensibilisering door betrokken sectoren. |
| 4B_E_282 | STRUCT | Saneren vismigratieknelpunt 't Mulke (+aanleg grindbed als paaiplaats) |
| 4B_E_282 EN 4B_B_242 | STRUCT | Saneren vismigratieknelpunt Broekkantmolen |
| 8A_E_063 en 8A_E_064 | STRUCT | Inventariseren + saneren vismigratieknelpunten bovenlopen |
| 4B_B_242 en 4B_E_282 | STRUCT | Kleinschalige ingrepen voor stromingsvariatie 1° cat (Inbreng dood hout, aanleg grindbed,...) |
| 4B_B_242 en 8A_E_253 | STRUCT | Aangepast en afgestemd ecologisch beheer Warmbeek |
| 5B_B_014 en 4B_E_310 en 4B_B_253 | STRUCT; WKWANT | Herstel natuurlijke waterhuishouding met vernatting Kolisbos (bosbeheerplan), met hermeandering Dorperloop thv grens Neerpelt-Bocholt |
| 4B_E_282 | STRUCT | Hermeandering Warmbeek opw aarts Kluizerdijk |

Waterlandschap

Erosiebestrijding

Watertoets

Milieuvergunningen

Proeftuinen droogte

Proeftuinen ontharding

Landinrichting

Strategisch project

Bekkenbestuur

Hemelwaterplan

Gebiedsdekkend Uitvoeringsplan

Riviercontract

Integrale projectwerking

